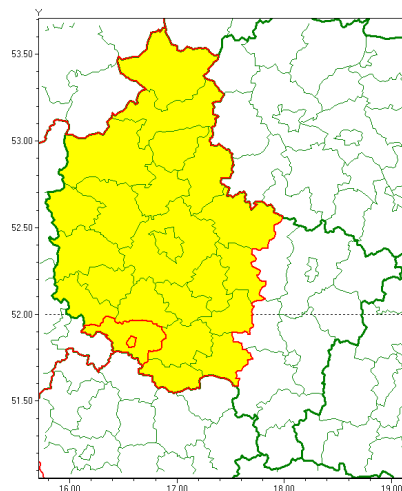




### Zasięg ostrzeżenia w województwie

Oblodzenie



### Ostrzeżenie meteorologiczne Nr 6

<b>Nazwa biura</b>	IMGW-PIB Meteorological Forecast Centre, Poznan Team
<b>Zjawisko/stopień zagrożenia</b>	Oblodzenie/ 1
<b>Obszar</b>	województwo wielkopolskie <b>powiat leszczyński</b>
<b>Ważność</b>	od godz. 18:00 dnia 14.01.2021 do godz. 08:00 dnia 15.01.2021
<b>Przebieg</b>	Prognozuje się zamarzanie mokrej nawierzchni dróg i chodników po opadach mokrego śniegu. Temperatura minimalna od -5°C do -3°C, temperatura minimalna gruntu około -6°C.
<b>Prawdopodobieństwo wystąpienia zjawiska(%)</b>	85%
<b>Uwagi</b>	Brak.
<b>Dyrektor synoptyk IMGW-PIB</b>	Piotr Szewczak
<b>Godzina i data wydania</b>	godz. 12:21 dnia 14.01.2021
<b>SMS</b>	IMGW-PIB OSTRZEŻENIE: OBLODZENIE/1 wielkopolskie/leszczyński od 18:00/14.01 do 08:00/15.01.2021 temp. min. od -5 st. do -3 st., przy gruncie do -6 st., lisko.

Opracowanie niniejsze i jego format, jako przedmiot prawa autorskiego podlega ochronie prawnej, zgodnie z przepisami ustawy z dnia 4 lutego 1994r o prawie autorskim i prawach pokrewnych (dz. U. z 2006 r. Nr 90, poz. 631 z późn. zm.).

Wszelkie dalsze udostępnianie, rozpowszechnianie (przedruk, kopiowanie, wiadomości sms) jest dozwolone wyłącznie w formie dosłownej z bezwzględnym wskazaniem źródła informacji tj. IMGW-PIB.